

AGRESSO Finance

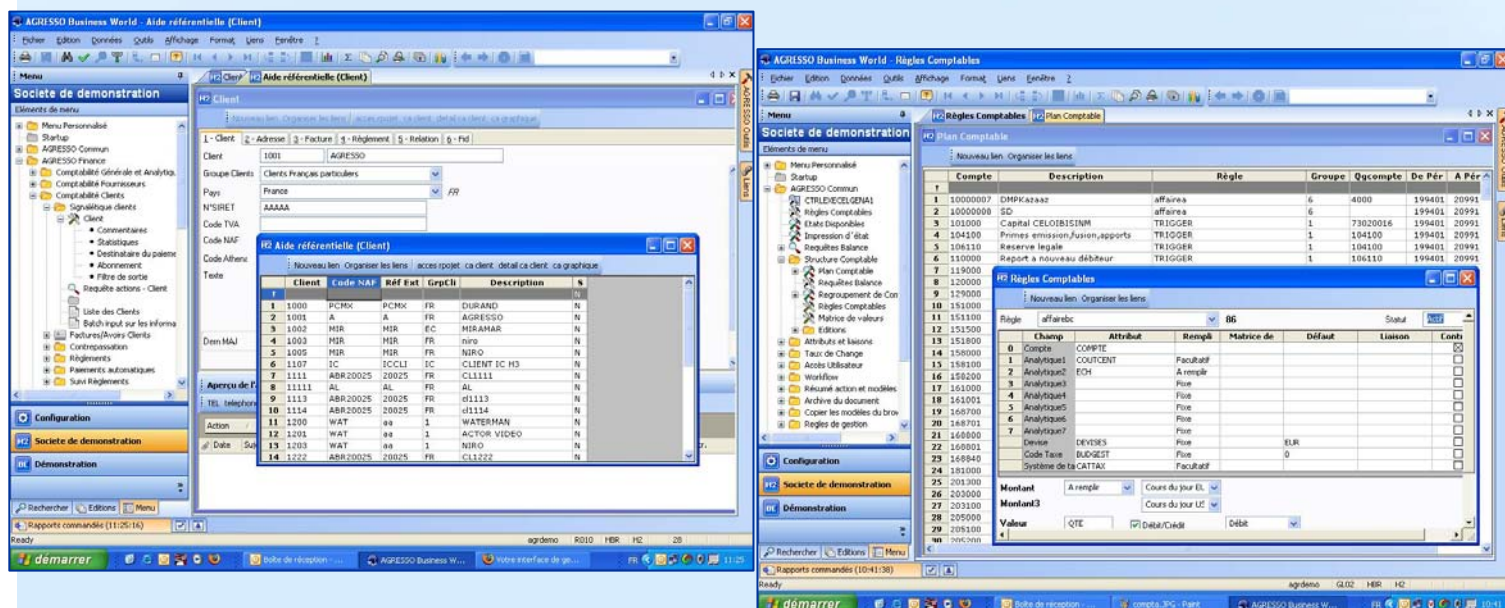
Comptabilité Générale, Analytique et Budgétaire

Votre problématique

- Légalement, une entreprise se doit de respecter un certain nombre d'exigences pour satisfaire les actionnaires mais aussi les organismes officiels. Une visibilité complète des résultats doit être fournie en fonction de diverses stratégies comptables : reporting suivant les principes comptables généralement reconnus (PCGR) locaux, des normes IFRS, de consolidation, etc.
- La fonction comptable doit être en mesure de fournir au sein de l'entreprise les informations nécessaires aux décisions stratégiques et tactiques mais il est important que ce type d'activité n'implique qu'un minimum d'effort administratif.
- La gestion des budgets est un élément clé de la planification stratégique et du contrôle financier. La création d'un budget prend habituellement du temps et se fait de façon interactive, ce qui demande de longs délais de finalisation. Les clients ont donc besoin d'un outil flexible qui s'adapte à leurs exigences, mais qui leur offre toujours la facilité d'application, d'utilisation et de maintenance.

Notre solution

- La Comptabilité Générale et Analytique est l'un des modules de la suite AGRESSO. Non seulement elle possède certains éléments clés de la puissance d'AGRESSO en tant que fournisseur d'informations de gestion pour les entreprises dynamiques, mais elle a également toutes les fonctionnalités nécessaires à la comptabilité et aux tâches périodiques correspondantes. Elle est un entrepôt d'informations financières et statistiques. Elle rassemble les budgets proposés, les budgets réels et les engagements. Elle peut être utilisée simultanément pour conserver les informations légales, les informations de gestion et les ajustements. Elle est liée à tous les autres modules de la suite d'AGRESSO.
- Avec une utilisation adéquate des structures de reporting, du modèle de conception et des règles comptables, la Comptabilité Générale et Analytique procure une base puissante et flexible de reporting pour tout type d'analyse de données en temps réel.
- AGRESSO offre une solution complète de gestion des budgets, comprenant le calcul de la trésorerie et du bilan, la simulation, la consolidation et le reporting, même par rapport aux valeurs réelles. Pour les entreprises attachées aux tableurs, AGRESSO propose des fonctions Excel puissantes pour mettre automatiquement à jour la base de données des transactions avec les données du tableur, convertissant ainsi les multiples fichiers de travail en une base de données homogène pour valider les données et les transférer vers le système financier.
- La Comptabilité d'AGRESSO est reconnue comme l'une des plus flexibles et des plus puissantes du marché.



Les fonctionnalités

Généralités

- Les « multi » : multi législations, multi langues, multi sociétés (avec des utilitaires facilitant la gestion des sociétés multiples – transactions inter sociétés), multi établissements, multi devises (y compris types de taux de change multiples et enregistrement par transaction de 3 montants en devises de base, avec maintien d'un historique complet).
- Fonctions avancées de requêtes et de reporting avec nombre illimité de balances personnalisables et édition de documents légaux : grand-livre, journaux, etc.
- Historique illimité pour les transactions (des soldes au niveau de détail le plus fin).
- 99 périodes comptables définies par l'utilisateur, avec périodes ouvertes multiples, sous réserve des contrôles de sécurité.
- Fonctions de workflow permettant de contrôler l'ensemble des processus de la suite AGRESSO.
- Système d'alertes automatiques par e-mail.
- Intégration parfaite avec les outils Microsoft© et notamment avec Excel (exportations et importations).

Comptabilité générale et analytique

- Conforme aux normes IFRS et localisée pour supporter les règles et pratiques comptables légales en vigueur dans de nombreux pays européens et nord-américains.
- Fonctionnalités de consolidation.
- Intégration totale et en temps réel aux grands-livres auxiliaires et autres modules d'AGRESSO.
- Saisie des transactions en mode batch (temps réel) ou en traitement différé.
- Imputation automatique des écritures périodiques (abonnement).
- Extournes automatiques.
- Écritures de simulation.
- Mise en place de relations définies par l'utilisateur permettant l'enregistrement et la validation du code comptable par défaut.
- Règles de répartition de coûts définies par l'utilisateur en nombre illimité avec automatisation des ré-affectations et distributions.
- Gestion des immobilisations et des amortissements.
- Possibilité d'utiliser des déclencheurs en cascade, c'est-à-dire pouvant être positionnés en séquence, de manière à utiliser le résultat d'une distribution comme source d'une autre.
- Possibilité d'activer des déclencheurs périodiques, avec annulation automatique du déclenchement précédent.

Comptabilité budgétaire

- Interface conviviale permettant une saisie de données rapide et fiable avec un maximum de flexibilité et d'efficacité.
- Possibilité de personnaliser les écrans de saisie suivant la typologie d'utilisateur.
- Possibilité de copier/coller des budgets existants ou des consommations réalisées.
- Saisie des budgets par période et répartition automatique grâce à l'utilisation de profils standards ou définis par l'utilisateur.

Les avantages d'AGRESSO

- Traiter des informations depuis des données brutes sans nécessité de les ressaisir dans des outils comme Excel, libérant les équipes pour des tâches à plus grande valeur ajoutée et qui contribuent aux objectifs stratégiques de l'entreprise.
- Avoir un point d'entrée unique pour diverses formes de rapports et d'analyses (en ligne ou imprimés) simplifie l'accès de l'utilisateur et améliore l'efficacité. La possibilité d'organiser les rapports selon les besoins individuels de l'utilisateur optimise également la facilité d'utilisation et l'efficacité.
- Accéder aux rapports pour les utilisateurs à distance ou les utilisateurs sans procédure d'accès à AGRESSO, sur simple accès Internet.
- Réduire le temps de réponse aux changements décidés et initiés dans l'entreprise.