

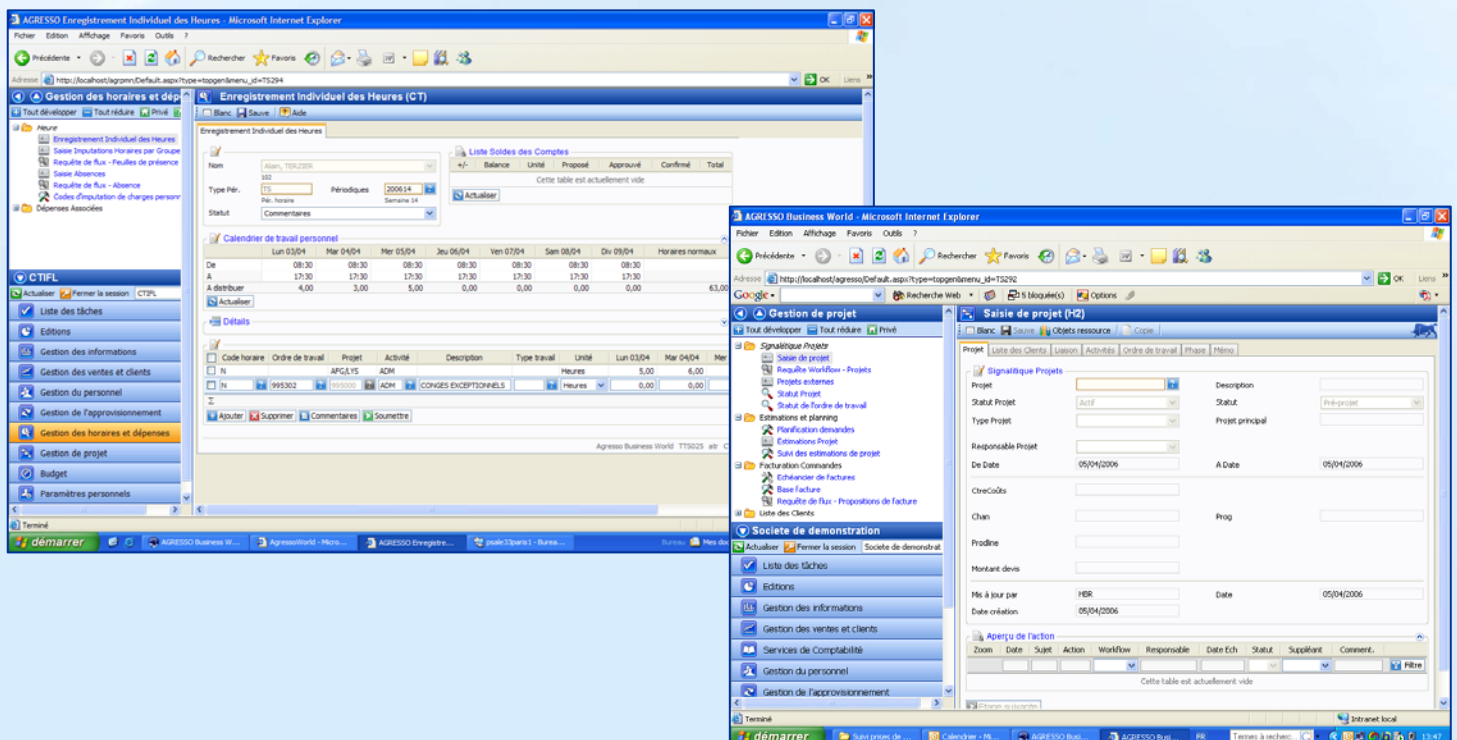
AGRESSO Projet

Votre problématique

- Certaines typologies d'entreprises nécessitent une gestion de l'activité ou de projets, (projets internes ; contrats pouvant s'étaler sur plusieurs années fiscales,...), engendrant des contributions significatives sur le chiffre d'affaires et sa rentabilité et mobilisant de grandes quantités de ressources tout en générant des coûts élevés.
- Cela nécessite une utilisation efficace des ressources et une gestion rigoureuse de tous les aspects du projet, y compris les budgets, les prévisions, les engagements, la facturation, la planification des ressources et le reporting en temps voulu.
- Un système de gestion de projet doit soutenir les processus relatifs à l'exécution d'un projet, allant de la phase de détermination des coûts à celle de la facturation et ce en automatisant ces processus là où cela est possible, tout en donnant parallèlement un contrôle total et une visibilité complète aux chefs de projet et aux superviseurs.
- Un système d'information puissant et souple doit être en mesure de donner au chef de projet une visibilité totale, afin qu'il puisse anticiper les problèmes le plus tôt possible et ainsi garantir la réalisation des objectifs du projet.

Notre solution

- Le module de projet est intégré à la suite AGRESSO. Il offre des fonctionnalités de prise en charge de l'ensemble du processus commercial, des estimations de projets à la budgétisation et la planification des ressources, en passant par la détermination des coûts et la facturation, avec des liens vers la gestion des achats, des frais, de la paie et des contrats, ainsi que les ordres d'achat.
- La facturation inclut le temps, les forfaits et les produits. Il est également possible d'établir une liaison avec des systèmes tiers, par exemple des systèmes de pointage pour l'enregistrement automatique des temps et MS Project pour la planification de projet détaillée.



Les fonctionnalités

Etablissement des coûts de revient et des temps

Gestion simplifiée des feuilles de présence permettant aux employés de les saisir eux mêmes. Les saisies peuvent également être réalisées par l'administration centrale. Automatisation du workflow pour une meilleure efficacité et du flux d'information permettant d'assurer que les temps utilisés sur les projets sont rapidement approuvés et facturés.

Facturation projet

Structures de prix flexibles avec listes de tarifs multiples : tarifs standards, spécifiques aux clients, spécifiques aux projets, avec des exceptions, des majorations et des remises, des gestions des frais, des limites plafond, des prix échelonnés et dates effectives. Facturation des temps et du matériel (facturation par étapes, partielle, pré-facturation, etc.).

Planification des ressources

Le module avertit les responsables suffisamment à temps d'une sous-utilisation future des ressources, ou du besoin de recruter du personnel supplémentaire permanent ou temporaire. Il s'agit de supporter le processus d'embauche/recrutement et de restructuration ainsi que la tâche de planification des programmes de travail des collaborateurs de manière efficace.

Déploiement des ressources

Fournir une méthode simple de recherche des ressources disponibles en combinaison avec des qualifications spécifiques. Fournir une vision claire des journées affectées et celles disponibles.

Fonctionnalité « self service » pour les chefs de projet

Permettre aux employés des structures décentralisées d'accomplir leurs tâches même s'ils se trouvent sur des sites éloignés. Les chefs de projet ont également la possibilité de faire un suivi des estimations sur le Web, en comparant les estimations avec les chiffres réels à date, en mettant à jour les estimations restantes.

Estimation et suivi de projet

Aider les chefs de projet à faire leurs estimations pour les projets et les pré-projets, et envoyer leurs offres aux clients. Possibilité de définir des budgets multiples révisables.

Intégration : outils de gestion de projet

L'intégration des outils de projet d'AGRESSO (PTI) offre aux entreprises une fonctionnalité d'automatisation du flux des données entre AGRESSO et les applications de planification de projets. Utilisation des fonctionnalités standards de Microsoft Project pour exporter et importer les fichiers de projet au format XML.

Comptabilité d'engagements

Outil de contrôle financier des projets. Il est particulièrement utile pour les grands projets ou lorsque le projet repose sur plusieurs sous-traitants. Toutes les factures des sous-traitants seront contrôlées par rapport à l'engagement. Des alertes se déclencheront si la facture diffère des montants initiaux ou si le travail effectif réalisé n'est pas conforme au montant facturé.

Contrats

Permettre la définition d'un contrat, en fournissant un cadre pour la validation des factures fournisseurs. Une fois le contrat défini, tous les coûts inhérents doivent correspondre pour être utilisés dans les autres modules. Les factures peuvent être validées par rapport aux contrats.

Les avantages d'AGRESSO

- Une structure de projet flexible permettant non seulement une saisie des coûts plus précise, mais aussi la possibilité d'obtenir des rapports sur le projet plus efficaces.
- La disponibilité d'une variété de méthodes de saisie des feuilles de présence qui permet aux utilisateurs de choisir les mieux adaptées à leurs besoins, tout en réduisant le temps de saisie.
- Des procédures de facturation automatisées qui constituent un gain de temps pour les chefs de projet et facilitent l'optimisation de la trésorerie.
- La possibilité donnée aux clients de planifier leur processus de recrutement et d'utiliser leurs ressources existantes de façon plus efficace et organisée (affecter à la tâche appropriée la ressource adéquate ayant la compétence requise).
- Améliorer le support aux tâches des chefs de projet en leur fournissant des outils pour la saisie et le suivi des projets et en leur permettant de décentraliser à la fois la saisie et la récupération des données.